

พรบ.ภาษีที่ดินและสิ่งปลูกสร้าง ฉบับใหม่
ประกาศใช้ปี พ.ศ.๒๕๖๓

วัตถุประสงค์

- เพื่อปฏิรูปโครงสร้างระบบภาษีทรัพย์สินให้มีความทันสมัย เป็นสากลและแก้ไขปัญหาโครงสร้างภาษีเดิม
- กระตุ้นให้มีการใช้ประโยชน์ที่ดิน
- เพิ่มประสิทธิภาพการจัดเก็บภาษีให้องค์กรปกครองส่วนท้องถิ่น
- สร้างความเข้มแข็งและโปร่งใสในการบริหารงานคลังของอปท.
- ในระยะยาวอปท.มีงบประมาณพอเพียงในการพัฒนาท้องถิ่น

ฐานภาษี

มูลค่าของที่ดินและสิ่งปลูกสร้าง

ผู้เสียภาษี

- เจ้าของที่ดิน/สิ่งปลูกสร้าง
- เจ้าของอาคารชุด
- ผู้ครอบครองหรือทำประโยชน์ในที่ดินหรือสิ่งปลูกสร้างที่เป็นทรัพย์สินของรัฐ

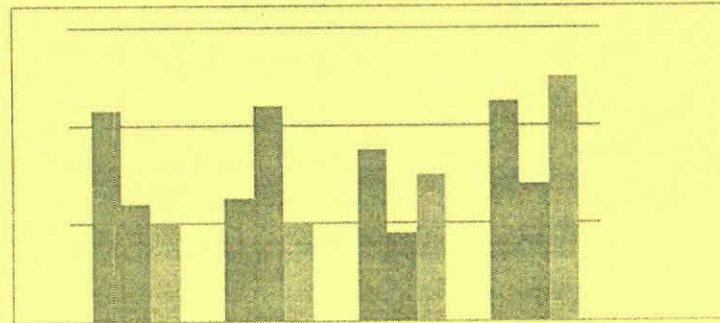
ผู้จัดเก็บภาษี

- เทศบาล
- องค์การบริหารส่วนตำบล
- กรุงเทพฯ
- เมืองพัทยา



องค์การบริหารส่วนตำบลประทัดบุ

พรบ.ภาษีที่ดินและสิ่งปลูกสร้าง ฉบับใหม่
ประกาศใช้ปี พ.ศ.๒๕๖๓



มีผลใช้บังคับตั้งแต่วันที่ ๑๓ มีนาคม ๒๕๖๒ และเริ่มจัดเก็บ
ภาษีที่ดินและสิ่งปลูกสร้างตั้งแต่ ๑ มกราคม ๒๕๖๓ เป็นต้นไป

กองคลัง ฝ่ายจัดเก็บรายได้

๐๔๔-๐๖๙๗๑๘

เกษตรกรรม

มูลค่า (ลบ.)	อัตราเก็บ (%)
๐ - ๗๕	๐.๐๑
๗๕-๑๐๐	๐.๐๓
๑๐๐-๕๐๐	๐.๐๕
๕๐๐-๑,๐๐๐	๐.๐๗
๑,๐๐๐ ขึ้นไป	๐.๑

ภาระภาษีบุคคลธรรมดา

มูลค่า (ลบ.)	อัตราเก็บ (%)
๐-๕๐	๐.๐๐
๕๐ ขึ้นไป	๐.๐๑

โดยยกเว้นภาษี ๓ ปีแรก

สำหรับบุคคลธรรมดา

*เพดานอัตราจัดเก็บ ๐.๑๕%

ที่ดินรกร้างว่างเปล่า

*เพดานอัตราจัดเก็บ ๑.๒%

ไม่ใช้ประโยชน์จากที่ดินติดต่อกัน ๓ ปี
เก็บ ๐.๓ % ในปีที่ ๔ และเพิ่มอัตราภาษี ๐.๓%
ทุก ๆ ๓ ปี แต่ไม่เกิน ๓%

ที่อยู่อาศัย

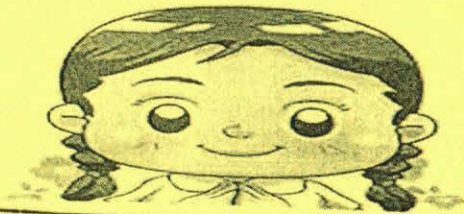
มูลค่า (ลบ.)	อัตราเก็บ (%)
๐-๕๐	๐.๐๒
๕๐-๗๕	๐.๐๓
๗๖-๑๐๐	๐.๐๕
๑๐๐ ขึ้นไป	๐.๑

ภาระภาษีบ้านหลังหลัก

มูลค่า (ลบ.)	อัตราเก็บ (%)
๐-๕๐	๐
๕๐ ขึ้นไป	๐.๐๒

*เพดานอัตราจัดเก็บ ๐.๓%
บ้านหลังหลัก เป็นเจ้าของบ้านและที่ดินมีชื่อในทะเบียนบ้าน
ได้รับยกเว้น ๕๐ ล้านบาท

เป็นเจ้าของเฉพาะบ้าน (อย่างเดียว) มีชื่อในทะเบียนบ้าน
ได้รับยกเว้น ๑๐ ล้านบาท



พาณิชย์กรรมและอุตสาหกรรม

มูลค่า (ลบ.)	อัตราเก็บ (%)
๐-๕๐	๐.๓
๕๑-๒๐๐	๐.๔
๒๐๐-๑,๐๐๐	๐.๕
๑,๐๐๐- ๕,๐๐๐	๐.๖
๕,๐๐๑ ขึ้นไป	๐.๗

ภาระภาษี

มูลค่า (ลบ.)	อัตราเก็บ (บาท)
๕๐	๑๕๐,๐๐๐
๑๐๐	๓๕๐,๐๐๐
๒๐๐	๒,๒๕๐,๐๐๐

*เพดานอัตราจัดเก็บ ๑.๒%



ที่ดินที่ได้รับลดหย่อน

- ทรัพย์สินของรัฐหรือหน่วยงานของรัฐ
 - ทรัพย์สินของสถานทูต
 - ที่ดินศาสนสมบัติ
 - มูลนิธิหรือองค์การการทูต
 - ทรัพย์สินส่วนกลางของอาคารชุด
 - ที่ดินนิคมอุตสาหกรรม
 - ทรัพย์สินขององค์การสหประชาชาติ
 - สภาอากาศไทย
 - สุสานสาธารณะ
 - ที่ดินเอกชนที่ให้ราชการเพื่อสาธารณะประโยชน์
 - ที่ดินสาธารณูปโภคว่าด้วยกฎหมายจัดสรรที่ดิน
- ลดหย่อน
- ลดหย่อนภาษีได้ไม่เกิน ๙๐ % ของราคาประเมิน
 - สถานศึกษาเอกชน
 - กิจกรรมสาธารณะ เช่น สนามกีฬา สนามกอล์ฟ
- พิพิธภัณฑ ฯลฯ